

## SÉQUENCE DE VÉRIFICATION

## BALCON ET PERRON

B10

MOIS : MAI

GROUPE : (1) ENVELOPPE

IMMEUBLE :

EMPLACEMENT :

**INTERVENANTS** : Préposé à l'entretien et spécialistes, si nécessaire.

**OUTILS ET MATÉRIAUX REQUIS** : Marteau, clefs à molette, produit hydrofuge, grattoirs, brosses, pinceau, apprêt antirouille et produit préservatif.

### SÉQUENCE COMPLÈTE

Vérifier le **drainage** (formation de mares), l'état du **joint d'étanchéité** (calfeutrant, scellant, etc.) entre l'équipement et le mur et l'état du **drain** (bouché?) s'il y en a un; refaire les pentes avec un matériau approprié et reprendre le joint d'étanchéité, si nécessaire.

Vérifier la solidité du **garde-corps**; réparer et faire remplacer les éléments endommagés ou manquants et resserrer les ancrages du garde-corps.

#### BÉTON ET FIBROCIMENT :

Vérifier s'il y a fissuration, effritement ou détérioration de la surface et des joints d'étanchéité (calfeutrant, scellant, etc.), problèmes souvent situés près des ancrages des poteaux du garde-corps; si nécessaire, gratter, nettoyer, remplir les fissures et les joints détériorés à l'aide d'un produit approprié.

**Note** : Réparer le plus tôt possible afin d'éviter toute aggravation (éclatement et effritement dus au cycle gel-dégel). Il n'est pas conseillé de mettre du sel sur les balcons.

#### Bois :

Vérifier le fini (présence de pourriture, mousse, champignons); remplacer les éléments pourris, enlever la mousse et les champignons, sabler, peindre ou teindre si nécessaire.

#### MÉTAL :

Vérifier l'état des soudures et du fini; faire reprendre les soudures déficientes, brosser les surfaces corrodées et repeindre.

#### PLASTIQUE, FIBRE DE VERRE :

Vérifier l'état du fini (présence de fissures, d'éclats); si nécessaire, gratter, nettoyer, remplir les fissures et les joints détériorés à l'aide d'un produit approprié (avant d'entreprendre des travaux, s'assurer que la garantie n'est plus en vigueur).



## SÉQUENCE DE VÉRIFICATION

## BALCON ET PERRON

B10

MOIS : MAI

GRUPE : (1) ENVELOPPE

### SÉQUENCE ABRÉGÉE

Joints d'étanchéité  
TABLIER : (2)

Pente (3)

Garde-corps (1)

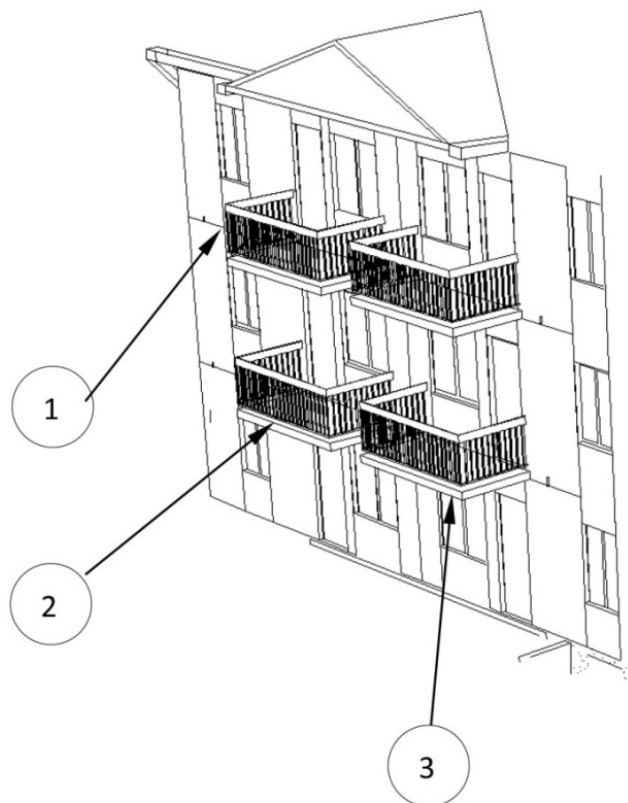
Béton

Bois

Métal

Plastique

Fibre de verre



**Note :** Cette illustration vous est à titre indicatif. L'équipement peut différer de celui de votre immeuble.

présentée  
représenté