

Informez-vous

Qu'est-ce que le radon?

Le radon est un gaz radioactif d'origine naturelle qui provient de la désintégration de l'uranium présent dans la croûte terrestre. On le retrouve partout à la surface du globe et nous y sommes quotidiennement exposés. Le radon est inodore, incolore et sans saveur. **Il est impossible de le détecter avec nos sens.**

Ses effets sur la santé

À l'extérieur, le radon ne présente aucun danger, car il se dilue rapidement dans l'air ambiant. Par contre, lorsqu'il pénètre dans les habitations, il peut s'accumuler et atteindre des concentrations présentant un risque pour la santé. Le radon pénètre dans les poumons avec l'air que l'on respire. Il émet alors un rayonnement radioactif qui peut, à long terme, causer le cancer du poumon. Le risque de développer un cancer du poumon lié au radon dépend de la concentration du radon ainsi que du nombre d'années d'exposition.

L'EXPOSITION AU RADON CHEZ UN FUMEUR AUGMENTE BEAUCOUP LE RISQUE DE DÉVELOPPER UN CANCER DU POUMON

Concentration moyenne radon Bq/m ³	Risque de développer un cancer du poumon à long terme*	
	Fumeurs	Non-fumeurs
800	30%	5%
200	17%	2%
Air extérieur	12%	1%

AU CANADA,
16% DES DÉCÈS PAR CANCER PULMONAIRE SERAIENT ASSOCIÉS À L'EXPOSITION AU RADON*

LE RADON EST LA
2^e CAUSE
DE CANCER DU POU MON
APRÈS LE TABAGISME

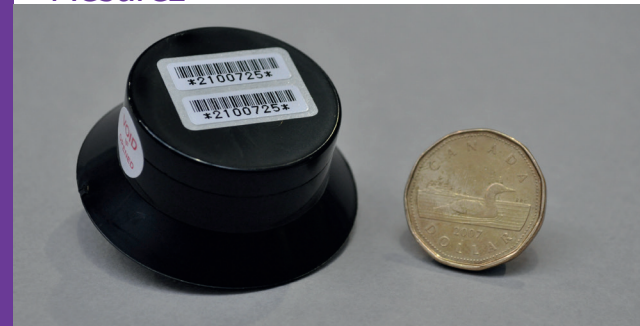
1^{ère} CAUSE
DE CANCER DU POU MON
CHEZ LES NON-FUMEURS

Du radon dans votre maison?

Que votre maison soit neuve ou vieille, ce gaz peut s'infiltrer dans votre demeure par différents endroits :

- Les fissures dans les murs de fondation et les dalles de plancher ;
- Les vides sanitaires ;
- Les joints de construction ;
- Les ouvertures autour des tuyaux de branchement et des poteaux de soutien ;
- Les siphons de sol et les puisards ;
- Les puits de fenêtres et les cavités dans les murs.

Mesurez



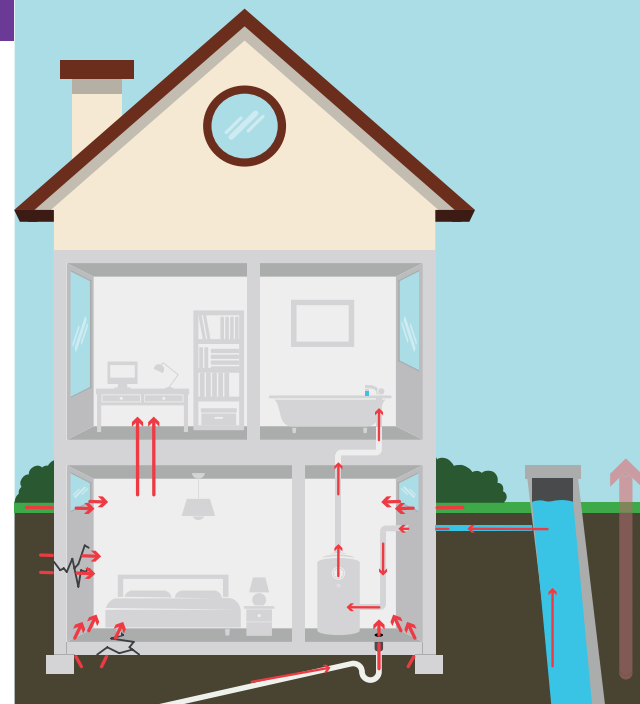
Détecteur de radon alpha. Disponible à l'APQ.

Mesurez le radon chez vous

La seule façon de savoir si vous avez un problème de radon dans votre maison est d'en mesurer la concentration dans l'air.

On peut réaliser soi-même le test de mesure du radon dans l'air de la maison. Sur le marché, on retrouve des appareils de mesure simple, sans danger et peu relativement peu coûteux.

Voies d'infiltration du radon



Choisir un détecteur

Les concentrations de radon peuvent fluctuer considérablement au cours d'une même journée et, encore plus, d'une saison à l'autre. Elles sont généralement plus élevées en période de chauffage dû à l'aération restreinte de l'habitation. Par conséquent, Santé Canada recommande l'utilisation d'un détecteur permettant une mesure du radon sur une période d'au moins trois mois entre octobre et avril. La durée maximale de mesure de radon est de 12 mois.

Installation du détecteur

Le radon a tendance à s'accumuler dans les pièces et sur les étages inférieurs de la maison. L'appareil mesurant le radon devrait être placé dans un espace occupé par une personne plus de quatre heures par jour, au plus bas niveau de la maison. Par exemple : un salon au rez-de-chaussée ou une chambre au sous-sol.

Attention! Vous ne pouvez pas vous fier au résultat de la maison voisine ni à la moyenne du quartier puisque la quantité de radon dans le sol ainsi que les voies d'infiltration peuvent varier de façon importante d'une maison à l'autre.

Corrigez

À quelle concentration corriger?

Bien qu'aucune concentration de radon ne soit considérée sans sécuritaire, la directive canadienne sur le radon dans l'air intérieur est de 200 becquerels par mètre cube d'air (Bq/m³). Au-dessus de ce résultat, il est recommandé de prendre action pour réduire son exposition au radon au plus bas niveau qu'on puisse raisonnablement atteindre.

Puisque le radon représente un risque à long terme, le délai d'action recommandé pour apporter des correctifs dépendra de la concentration mesurée.

L'Association pulmonaire du Québec

L'Association pulmonaire du Québec (APQ) est le seul organisme à but non lucratif à promouvoir la santé respiratoire et à combattre les maladies pulmonaires par la prévention, l'éducation, la réadaptation, les services directs aux personnes atteintes et leurs proches ainsi que la recherche sur les maladies respiratoires. L'APQ fait également la lutte aux facteurs environnementaux qui présentent des risques pour la santé respiratoire.

En travaillant à l'amélioration de la santé respiratoire des Québécois et des conditions de vie des personnes souffrant d'une maladie respiratoire, et en encourageant ces dernières à prendre leur santé en main, l'APQ agit directement sur la condition des jeunes et des moins jeunes, ce qui entraîne des répercussions directes sur la santé publique.

 L'ASSOCIATION PULMONAIRE^{MD}
Québec

Contactez-nous au
1 888 POU MON9 (1 888 768-6669)
ou à l'adresse
info@pq.poumon.ca

Visitez notre site Web au
pq.poumon.ca

Suivez-nous sur Facebook et Twitter.

L'Association pulmonaire du Québec
6070, rue Sherbrooke Est, bureau 104
Montréal (Québec) H1N 1C1
514 287-7400 / Téléc. 514 287-1978
info@pq.poumon.ca

* Ces statistiques proviennent de données fournies par Santé Canada

QUAND CORRIGER?



Plus de 600 Bq/m³

Corriger en moins d'un an.



Entre 200 et 600 Bq/m³

Corriger en moins de deux ans.



Moins de 200 Bq/m³

Même si le risque pour la santé est faible, il n'y a pas de niveau considéré sans risque. C'est à chaque propriétaire de décider du niveau d'exposition qu'il est prêt à accepter.

Comment corriger un problème de radon?

Chaque maison étant unique, elle devrait être analysée par un entrepreneur qualifié qui vous proposera une ou des techniques d'atténuation.

Dans la plupart des cas, ces mesures sont simples, par exemple :

- Dépressuriser le sol sous la maison (aspirer les gaz) en installant un petit ventilateur qui aspirera le radon vers l'extérieur. Cette technique efficace est la plus utilisée;
- Améliorer la ventilation de votre maison, particulièrement au sous-sol;
- Sceller toutes les fissures et les ouvertures dans les murs et les planchers de fondation et autour des tuyaux et des drains;
- Veiller à ce qu'il y ait toujours de l'eau dans le drain du sol et que les puisards soient couverts et ventilés vers l'extérieur;
- En l'absence d'une dalle de béton, recouvrir le sol du vide sanitaire d'une membrane de plastique dont on scellera hermétiquement les joints et les rebords.

Dans la plupart des cas, les travaux d'atténuation permettent de diminuer jusqu'à 90% la concentration de radon. Vous obtiendrez de meilleurs résultats en appliquant plus d'une mesure. Les coûts varient en fonction des travaux à exécutés et ils se situent entre 500-3000\$.

Bien choisir son entrepreneur

Assurez-vous que l'entrepreneur choisi soit certifié en bonne et due forme :

- À l'heure actuelle, Santé Canada reconnaît uniquement les programmes de certification offerts par le Programme national de compétence sur le radon au Canada (PNCR-C). Pour maintenir sa certification, l'entrepreneur doit suivre de la formation continue. Consultez la liste des entrepreneurs certifiés sur le site Internet du PNCR-C ou le site de l'APQ pour vous assurer de leur conformité envers la certification.
- De plus, nous vous invitons à consulter le document « Le Radon – Guide de réduction pour les Canadiens » de Santé Canada.

Vous avez déjà fait une mesure de radon de 3 mois pendant l'hiver dans votre résidence et votre entrepreneur désire vous faire mesurer à nouveau...

C'est inutile! Toutefois, si vous avez une concentration élevée de radon, il est conseillé de remesurer une fois les travaux d'atténuation complétés.

? POSER LES BONNES QUESTIONS

	Oui	Non
Avez-vous demandé à voir la preuve de sa certification du PNCR-C?	<input type="radio"/>	<input type="radio"/>
Avez-vous demandé au moins 3 soumissions?	<input type="radio"/>	<input type="radio"/>
Avez-vous exigé des références?	<input type="radio"/>	<input type="radio"/>
Les avez-vous vérifiées?	<input type="radio"/>	<input type="radio"/>
Êtes-vous certain que l'entrepreneur n'a aucun recours juridique contre lui? <i>Pour le savoir, contactez l'Office de la protection du consommateur.</i>	<input type="radio"/>	<input type="radio"/>
Avez-vous exigé une garantie écrite d'atteinte de résultat?	<input type="radio"/>	<input type="radio"/>

Vous achetez une nouvelle maison?

Avant d'acheter une maison, vous pouvez exiger un test de mesure de radon d'une durée minimale de 3 mois. Un test de moins de 3 mois n'est jamais acceptable pour baser la décision de corriger ou non.

Il est possible de déposer une offre prévoyant la mise de côté d'un montant d'argent jusqu'à l'obtention des résultats. Si la concentration de radon mesurée dépasse 200 Bq/m³, l'acheteur pourra utiliser cette somme pour réaliser les travaux de correction.

Construction d'une maison

Lors de la construction d'une maison, on ne peut pas prévoir le niveau de radon qui s'y retrouvera. Il s'avère plus simple et moins coûteux de prendre des mesures de prévention lors de la construction de la maison que d'intervenir par la suite.

Dans les plans et devis de votre nouvelle maison, assurez-vous de faire inclure des mesures préventives contre l'infiltration des gaz souterrains prévues par le Code national du bâtiment ou par le standard de l'Office des Normes Générales du Canada.

Celui-ci recommande aux constructeurs de mettre en place les canalisations nécessaires à l'installation ultérieure d'un système d'extraction du radon, dans toute nouvelle construction, peu importe où elle est localisée. Les mesures de protection élémentaires devraient aussi être en vigueur, notamment :

- La pose d'une membrane de polyéthylène étanche sous le béton;
- La pose d'un joint de mastic souple entre la dalle de plancher et les murs de fondation;
- La mise en place d'un système de ventilation adéquat.

D'autres mesures correctives et préventives sont présentées dans le guide de Santé Canada et dans les standards de l'Office des Normes Générales du Canada.

Il est important de savoir qu'aucune compagnie commerciale n'a l'autorisation d'utiliser le logo de l'Association pulmonaire du Québec pour vendre ses produits. L'Association ne recommande et n'endosse aucune compagnie en particulier.



LE RADON

Êtes-vous à risque ?



pq.poumon.ca

 L'ASSOCIATION PULMONAIRE^{MD}
Québec

Pour plus d'information

Association pulmonaire du Québec
pq.poumon.ca/radon
Tél. : 514 287-7400
sans frais : 1 888 768-6669

Santé Canada
canada.ca/fr/sante-canada/services/radon
Tél. : 1 800 561-3350 (au Québec)

Ministère de la Santé
et des Services sociaux du Québec
quebec.ca/habitation-et-logement/milieu-de-vie-sain/radon-domiciliaire

Programme national de compétence
sur le radon au Canada
fr.c-nrpp.ca

CAA-Québec Habitation
caaquebec.com/habitation
1 800 686-9243

*Ce dépliant est disponible en version anglaise