

SÉQUENCE DE VÉRIFICATION

TOIT PLAT

B30

MOIS : MAI ET OCTOBRE

GROUPE : (1) ENVELOPPE

IMMEUBLE :

EMPLACEMENT :

INTERVENANTS : Préposé à l'entretien et un spécialiste, si nécessaire

OUTILS ET MATÉRIAUX REQUIS : Échelle coulissante, système de protection individuelle contre les chutes, marteau, clous, grattoir, produit d'étanchéité, brosse, clefs à molette, tournevis et lubrifiant.

SÉQUENCE COMPLÈTE

TRAPPE D'ACCÈS ET ÉCHELLE FIXE :

Vérifier l'étanchéité, l'isolation et le fonctionnement de la trappe d'accès, s'il y en a une; améliorer si nécessaire. Vérifier les pistons hydrauliques de retenue et ajuster, si requis.

Vérifier l'état des barreaux et la solidité des ancrages de l'**échelle d'accès**; refixer et peindre au besoin. Si l'échelle d'accès est munie d'un dispositif anti-escalade, en vérifier la solidité et la quincaillerie de fermeture (serrure, cadenas).

TOIT :

Vérifier le **recouvrement** de toit et noter tout affaissement, zone molle, boursouffure, plissement et arête; consulter un spécialiste au besoin. Indiquer également les endroits où le gravier est manquant, le cas échéant. Ajouter du gravier aux endroits dégarnis et niveler de nouveau uniformément sur l'ensemble de la toiture. Sur les toitures en élastomère, ajouter des granules dans les zones qui en sont dépourvues à l'aide d'un adhésif approprié.

Vérifier l'état du **drain** de toit, la fixation de son grillage protecteur et l'écoulement des eaux; solidifier et nettoyer le grillage au besoin.

Lorsque cela s'applique, vérifier les **manchons** (tuyau ou conduit) traversant la membrane (permettant le passage de conduits électriques) et le ciment plastique assurant l'étanchéité; corriger au besoin.

Vérifier l'état des **solins** métalliques, des **couronnements** (partie supérieure) et des **joints d'expansion**; fixer les éléments lâches, calfeutrer les joints des solins et joints d'expansion qui sont douteux ou fissurés.

BOUCHE D'AÉRATION DU TOIT :

Col-de-cygne : vérifier le fonctionnement et l'étanchéité du volet à gravité (s'il y a lieu) et le grillage pare-oiseaux; corriger les volets et grillages défectueux.

Ventilateur éolien : vérifier manuellement le fonctionnement du ventilateur; huiler ou changer le roulement à billes.

Ventilateur statique : vérifier le grillage pare-oiseaux.

SÉQUENCE DE VÉRIFICATION

TOIT PLAT

B30

MOIS : MAI ET OCTOBRE

GRUPE : (1) ENVELOPPE

COMBLE : (voir aussi la séquence COMBLES (ENTRETOIT) – TOIT PLAT en février).

Note : Lorsqu'une échelle est nécessaire pour accéder à la toiture, respecter les règles de sécurité (aide pour tenir l'échelle, toute autre règle de sécurité en vigueur). Consulter la fiche d'information technique *Protection contre les chutes lors de travaux en hauteur*.

SÉQUENCE ABRÉGÉE

TOIT :

Trappe d'accès

Échelle fixe

Recouvrement

1

Couronnements

2

Drain

3

Solins

4

Ventilation

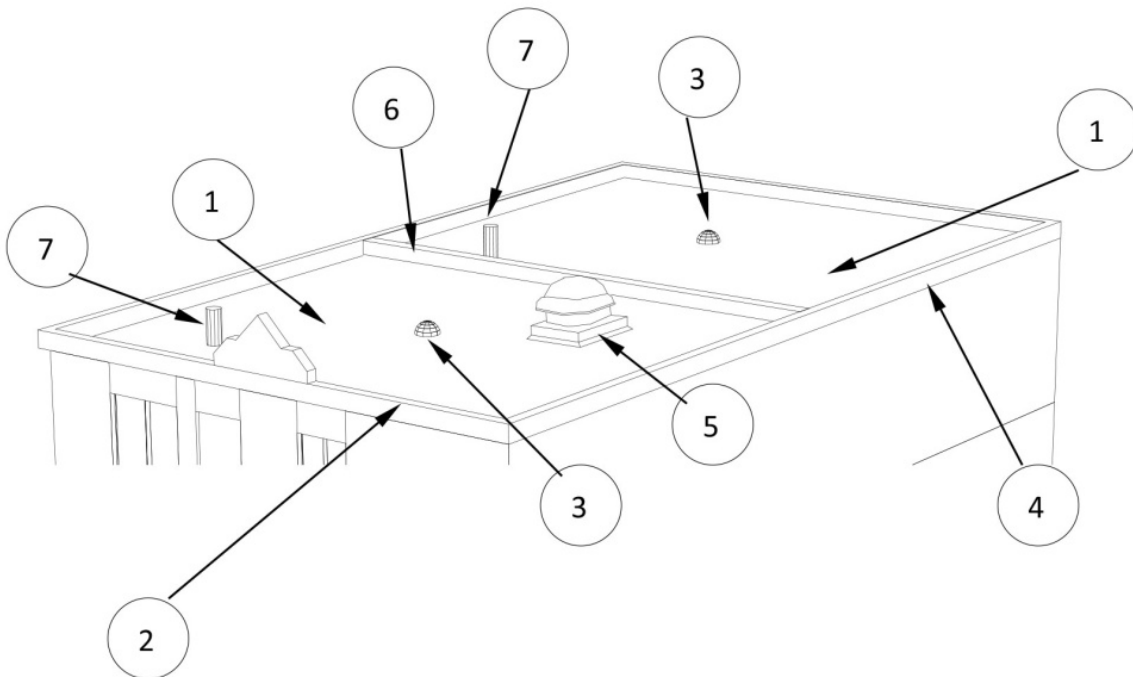
5

Joints d'expansion

6

Évents (plomberie)

7



Note : Cette illustration vous est présentée à titre indicatif. L'équipement représenté peut différer de celui de votre immeuble.